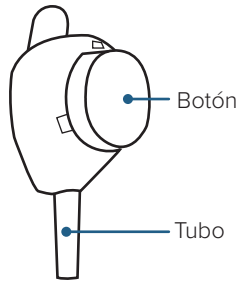


TASSO-SST

VIDEO

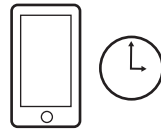
PREPARAR



USUARIOS PRIMERIZOS
Enfoque la cámara de su teléfono aquí para verlo:



O vaya a
www.tassoinc.com/tasso-sst-video



1. Consiga un marcador de tiempo.

Lo necesitará en el paso 9.

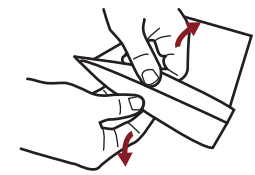


2. Frote el brazo rápida y firmemente justo debajo del hombro.

Frota hasta que esté muy caliente para ayudar a que tu sangre fluya.

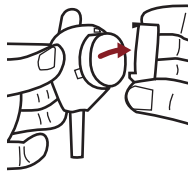


3. Limpie con alcohol el área que cabada de frotar.

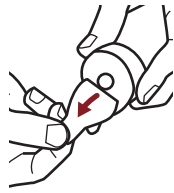


4. Abra la bolsa donde está el dispositivo, separando las capas blancas y transparentes.

RECOLECTAR



5. Retire el cubierta de plástico transparente sobre el botón rojo.



6. Desprenda la pestaña de papel detrás del botón rojo.

Mantenga el tubo apuntando hacia abajo.

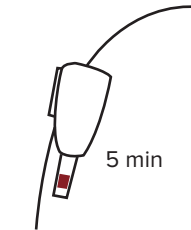


7. Pegue el dispositivo en el hombro.

No lo quite una vez que lo haya colocado.



8. Presione el botón rápida y firmemente hasta que no pueda avanzar más. Espere dos segundos y después suéltelo.



9. Inicie un marcador de tiempo de cinco minutos.

Mantenga el brazo a su lado. No verá sangre de inmediato.



10. Después de cinco minutos o si el tubo se llena antes de cinco minutos, retire el dispositivo.

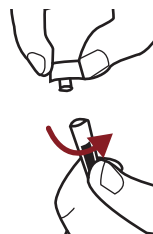
No es necesario llenar el tubo por completo.

DEVOLVER



11. Retire el tubo girándolo firmemente un cuarto de vuelta y tirándolo hacia abajo.

Esto puede requerir un poco de fuerza en los dedos.

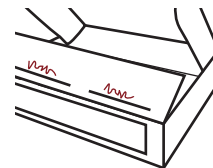


12. Ponga la tapadera y gire completamente sobre el tubo.



13. Coloque el tubo en la bolsa de devolución transparente y selle.

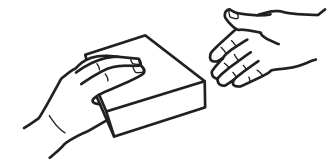
Deje la almohadilla absorbente en la bolsa.



14. Escriba la fecha y hora de recolección en la pestaña interior de la caja.



15. Coloque la bolsa en la caja y selle con la tira adhesiva.



16. Devuelva la caja en un plazo de 24 horas después de haberla empacado.

Tire el Botón usado en la basura normal de su casa.

**INSTRUCCIONES DE USO
MAYORES DE 4 AÑOS**



TASSO ONDEMAND

TASSO-SST

Solo para uso experimental



? Si necesita ayuda, comuníquese con nosotros: 1-408-708-8451

ADVERTENCIAS

Para uso exclusivo con receta médica.

Utilícelo antes de la fecha de caducidad marcada en la caja.

De un solo uso.

Manténgase fuera del alcance de los niños.

Se pueden producir pequeños hematomas alrededor del lugar donde se toma la muestra.

Sólo para uso externo.

Destinado para uso propio o para ser utilizado por un profesional de la salud.

Utilícelo mientras está sentado, ya que es posible que se produzcan desmayos con cualquier procedimiento de toma de muestras de sangre.

USO PREVISTO

El TASSO-SST es un dispositivo utilizado para la extracción de sangre. Es de un solo uso y diseñado para la auto-recolección de sangre capilar de la parte superior del brazo de personas de 3 meses en adelante. La muestra se envía de vuelta a un laboratorio para medir IgG y IgM en la sangre.

CONTENIDO DEL KIT

Dispositivo de recolección de sangre Tasso

Tapa para el tubo de recolección

Toallitas con alcohol

Apósito

Bolsa de devolución con almohadilla absorbente

Instrucciones de uso

SÍMBOLOS

Número de catálogo



Número de lote



Para uso diagnóstico in vitro



Fecha de caducidad



Consulte las instrucciones de uso



Este dispositivo contiene objetos punzantes



No utilizar si el paquete está dañado



Para un solo uso



Conservar entre 15 y 30°C.



Para uso exclusivo con receta médica



Esterilizado por radiación



PN0101-02, A2

Tasso, Inc.
1631 15th Ave. W., Suite 105
Seattle, WA 98119

